

Gefördert durch:



Bundesministerium
für Ernährung
und Landwirtschaft

aufgrund eines Beschlusses
des Deutschen Bundestages



Германо-Казакстанский аграрно-политический диалог

Проект № KAS 14-01

Отчёт руководителя проекта
для Руководящего комитета
д-р Дитхард Рудерт, руководитель проекта

11.08.2015

1. Договорная основа проекта



2. Цель и обоюдная польза проекта

Сотрудничество в аграрной политике, аграрной науке и аграрном бизнесе между Казахстаном и Германией активизировалось с пользой для обеих сторон.

Казахстан



Информация о

- актуальной политике Германии и ЕС
- законах и нормативах
- развитии рынка
- научных и технических событиях,
- прогрессивных производственных технологиях

Контакты с

- политиками
- учёными
- компаниями

Трансфер ноу-хау

Торговля и инвестиции в аграрной сфере

Германия



Информация о

- актуальной аграрной политике РК и Евразийского Экономического Союза
- условиях и результатах производства
- научном и техническом потенциале

Контакты с

- политиками
- учёными
- компаниями

Поддержка германского аграрного бизнеса

Усиление позиции Казахстана в качестве партнёра в обеспечении всемирного продовольствия и в качестве государства, стабилизирующего мир в Центральной Азии

3. Участие в проекте

Казахстан:

- Партнёры и контакты
- Предоставление офиса для проекта
- Предоставление помещений для проведения семинаров и конференций
- Предоставление аудио- и видеотехники в местах проведения семинаров
- Расходы на перелёт и визовый сбор при информационных поездках
- Приглашение участников семинаров
- Сотрудничество при аналитической и исследовательской деятельности

(по последнему пункту совместные работы пока не проводились)

Германия:

- Расходы на содержание персонала проекта
- Гонорары краткосрочных экспертов
- Устные/письменные переводы
- Поездки краткосрочных экспертов и сотрудников проекта
- Расходы по информационным поездкам в Германии
- Аренда автомобиля с водителем
- Оснащение офиса
- Канцелярские принадлежности/ типографские расходы

4. Методы работы

- Долгосрочное планирование - Руководящий комитет
- Ориентированность на спрос (германской и казахстанской сторон)
- Ориентированность на партнёров (германских и казахстанских)
- **Прямое консультирование сотрудниками проекта**
- **Привлечение экспертов для проведения семинаров, конференций, анализа, консультирования**
- **Отраслевые информационные поездки**
- Разработка и комментирование стратегических документов
- Аналитика, статистика, информация для обеих сторон (лучше всего совместно – кто?)
- Поддержка при решении актуальных вопросов (в Посольстве Германии в Астане нет атташе по сельскому хозяйству)
- Действующий офис (руководитель проекта, казахстанский специалист, ассистент проекта)

Результат 1:

Аграрно-политический диалог между Казахстаном и Германией активизируется

- IGW/GFFA 2015: Омаров, Мадиев
- Закон о кооперативах
- Пищевая безопасность/ветеринарный контроль
- Страхование в растениеводстве
- Сотрудничество вузов



Результат 2:

Были оказаны высококачественные аграрно-политические услуги казахстанским руководителям высокого ранга

- Содействие при разработке нового Закона о кооперативах
- Анализ «Асыл-Тулик» –Стратегия племенной работы - Научно-инновационный центр животноводства и ветеринарии
- Производственно-экономический опытных станци Карабалык и Караганда – рекомендации



Результат 3:

Проведены аналитические исследования по отдельным важным аграрно-политическим темам

- Обзорная информация о Казахстане - аграрная статистика, актуализируется ежегодно
- Мониторинг законодательства в аграрной сфере, проводится ежемесячно
- Публикация IAMO: A policy agenda for agricultural development in Kazakhstan
- Картофелеводство в Казахстане
- Сравнительный обзор органического земледелия в Казахстане и в Германии
- Путеводитель для инвестора –Аграрный сектор Казахстана

Результат 4:

Казахстанской стороне оказывается поддержка при планировании и инициировании пилотных мер в аграрно-политически приоритетных сферах

- Концепция проекта предусматривает поддержку пилотных проектов, которые осуществляются казахстанской стороной.
- Поддержка оказывается в виде консультирования и привлечения экспертов.
- Пока не был идентифицирован ни один пилотный проект, соответствующий условиям оказания поддержки (наличие плана проекта, обеспечение финансирования казахстанской стороной).

5. Проведённые виды работ (с 01.01.2014)

Вид деятельности	Дни	Количество	Кол-во экспертов	Примечания
Привлечение экспертов (международные)	150 экспертных дней	15	16	70% в Казахстане
Привлечение экспертов (национальные)	20 экспертных дней	10	1	Обзор законодательства
Семинары		10		С экспертами
Информационные поездки		3	18	+ Сопровождение/ переводчик
Повышение квалификации в Германии	15	1	3	Лаборатория
Прямое консультирование		6	2	МСХ, ФФПСС. КАИ, университеты

6. Работа с общественностью

- Сайт www.agrardialog-kaz.de
- Информационный бюллетень ежеквартально
- Флаеры
- Постер
- Выставки КазАгро/КазФарм и АгриТек совместно с НемАЦ

7. Рассматриваемые темы

7.1. Органическое земледелие

- с 2011 г. (также и сравнительный обзор РК и ФРГ)
- с 2015 снова в центре внимания
- участие в семинарах ФАО/координирование
- на данном этапе комментарии к законопроекту
- привлечение эксперта/семинар и встречи экспертов в МСХ
- планируется привлечение эксперта по нормативам и сертификации



7.2 Переработка сельскохозяйственных продуктов

С 2011 г.

- Более глубокая переработка зерна
- В 2015 г. повторный приезд эксперта
- Разработаны предложения по трансферу ноу –хау
- Был разработан инвест. план с казахстанской компанией
- Пока нет финансирования
- Независимо от данного проекта мы видим большой спрос и потенциал для сотрудничества
- На данном этапе у проекта нет никаких мероприятий по этой теме



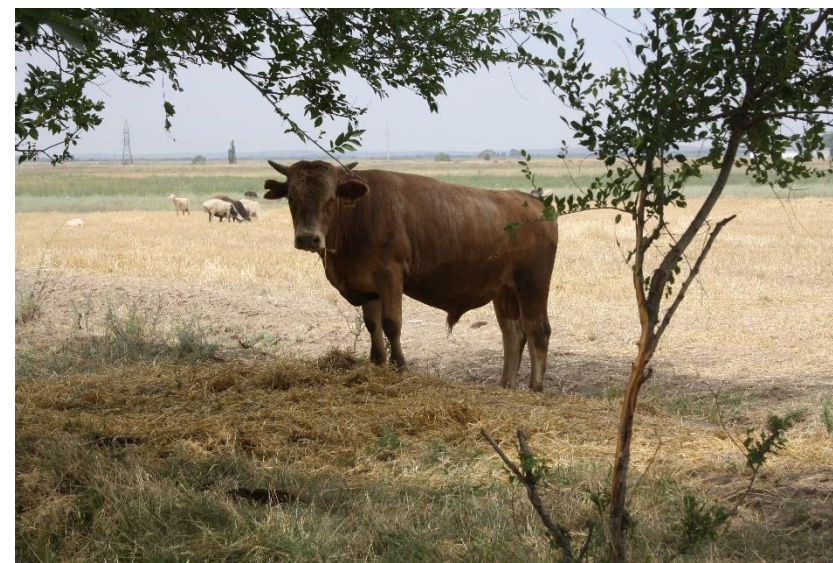
7.3 Страхование урожая

- 2014: Анализ ситуации в Казахстане
Страхование урожая и страхование животных в ЕС и Германии
- 2015: планируется
привлечение эксперта



7.4 Племенная работа (КАИ/Научно-Инновационный центр животноводства и ветеринарии)

- 2014: Анализ работы племенной станции «Асыл-Тулик», рекомендации
- 2015: Кооперация с германскими племенными ассоциациями
 - Геномный анализ мясных пород КРС
 - Коммерческие услуги германской лаборатории
 - Привлечение эксперта для тренингов «оценка мясных пород»
 - Обучение сотрудников НИИЦЖВ оценке экстерьера и консультирование по скрещиванию (практика за свой счёт)



8. Темы по запросу (МСХ – июль 2015 г.)

- Органическое земледелие прорабатывается
- Страхование – активизируется
- Государственная поддержка для с/х
 - работа по теме возобновляется
 - анализ, опыт в других странах
 - эксперт/семинар/встречи экспертов в МСХ
- Precision Farming/Smart Farming
 - анализ, кооперация с техническими фирмами, НемАЦ, КАТУ
 - посещение выставки «Агритехника» (основная тема) и предприятий



9. Организационная связь проекта

- Отраслевое сотрудничество с КАИ до настоящего времени было на очень хорошем уровне
- Спрос и обратная связь, планирование
- Вопрос финансирования (см. также участие в проекте)
- Как будет дальше развиваться работа в организационном плане?
- С июля контакт более интенсивный и легкий



Большое спасибо за Ваше внимание!



Германо-Казахстанский аграрно-политический диалог